

Ekspanderende T- STYKKE



Er T-Stykket knækket af.?

Så er løsningen her! Det ekspanderende T-Stykke.

Hurtig og nem montering!

T-Stykket er monteret med rensmulighed.

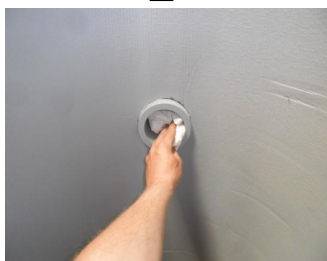


Så er H.L Muffer klar med endnu en nyhed, som der vil gøre livet for kloakmesteren en hel del nemmere. Scenariet hvor det gamle T-Stykket er knækket af i Septictanken. Det problem kender vi alle, og nu er den nemme løsning på problemet kommet.

Et problem, en løsning!

Så nemt monteres T-Stykket.

1



2



3



4



Fra H.L. Muffer ApS

Monteringsvejledning

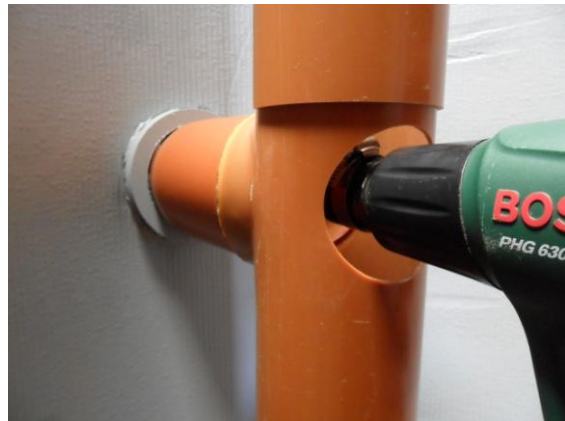
1. Tilkoblingsrøret renses indvendig for kloaksnavs, og røret tørres derefter med svag varme.



2. Den vedlagte H.L Silikonepakning åbnes, og der påsættes to omgange silikone på T-Stykke, som vist på billedet. Efterfølgende indsættes T-Stykket i tilkoblingsrøret.



3. Varmepistolen påsættes et langt blæserør, og indstilles til 350 grader. Renselemmet på T-Stykket trækkes op, og varmpistolen indføres i T-Stykket og føres langsomt frem og tilbage. Dette gøres i ca. 3 min, til ekspansionsdelen på T-Stykket har udvidet sig ud til tilkoblingsrørets rørvæg.



4. Efter ekspandering af T-Stykket. Trækkes renselemmen nu ned igen, og T-Stykket er monteret korrekt.

