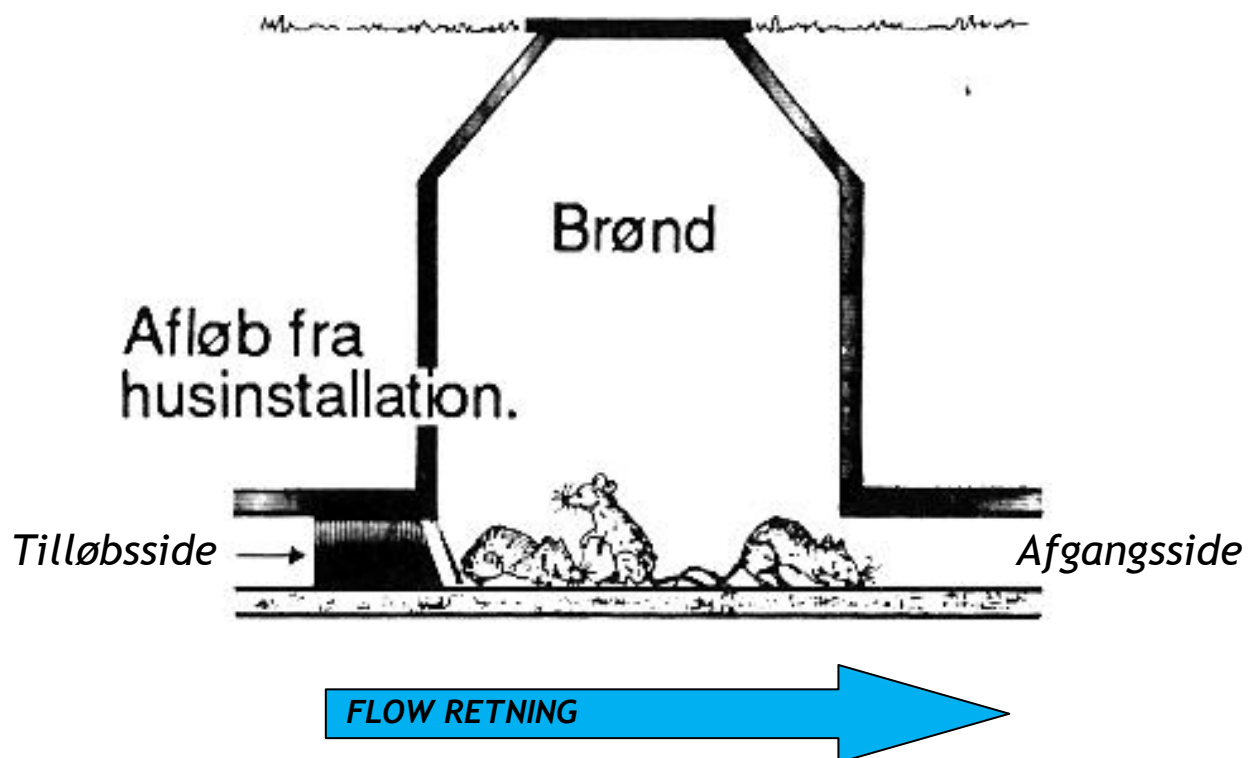


MONTERINGSVEJLEDNING TIL HF ROTTESIKRING I METERBRØNDE





Godkendelse
VA 2.99/17767

Udstedt: 2011.07.06

Gyldig til: 2014.07.01

Udstedt i medfør af byggelovens § 28 stk. 2

GODKENDELSESINDEHAVER:

H.F. Hansens Maskinfabrik ApS
Elsenbakken 3
3600 Frederikssund
Telefon: 47 31 11 42
Telefax: 47 31 11 48

**Rottespærre i rense- og inspektionsbrønd og meterbrønd
HF ROTTESIKRING
dim. 110, 160 og 200 mm**

FABRIKAT:

H.F. Hansens Maskinfabrik ApS,
Danmark

BETINGELSER FOR MONTERING OG BRUG:

Rottespærren monteres i tilløbsledningen i rense- og inspektionsbrønd eller Meterbrønd efter fabrikantens anvisninger.

MÆRKNING:

- Fabrikantmærke:
HF ROTTESIKRING
- Dimension:
110, 160 eller 200 mm
- Godkendelsesmærke:

Rottespærren monteres, så den er let tilgængelig for optagning fra terrænniveau eller i meterbrønd ved rensning eller inspektion. For eftermontering og optagning i rense- og inspektionsbrønd anvendes specialværktøj.

Rensning af rottespærren skal foretages i henhold til fabrikantens anvisning evt. ved anvendelse af specialværktøj.

BESKRIVELSE OG TEKNISKE DATA:

Rottespærren består af en ringformet profil for montage i et PVC-kloakrør \varnothing 110, \varnothing 160 mm og \varnothing 200 mm samt for 4", 6" og 8" betonrør. På en tværsnit er ophængt 2 klapper, en stor og en lille, som spærre for rotter.

Klappene tillader passage af mindre vandstrømme, men åbner ved større vandstrømme eller emner.

TEKNISKE DATA:

Rense- og inspektionsbrønd	Rottespærretype	Rørdimension
\varnothing 315 mm	110	110 mm PVC
	160	160 mm PVC
\varnothing 425 mm	110	110 mm PVC
	160	160 mm PVC

Betonbrønd	Rottespærretype	Rørdimension
\varnothing 1 m	110	4" Beton
	160	6" Beton
	200	8" Beton
	110	110 mm PVC
	160	160 mm PVC
	200	200 mm PVC

Rottesikring til tilløbssiden af brønden.



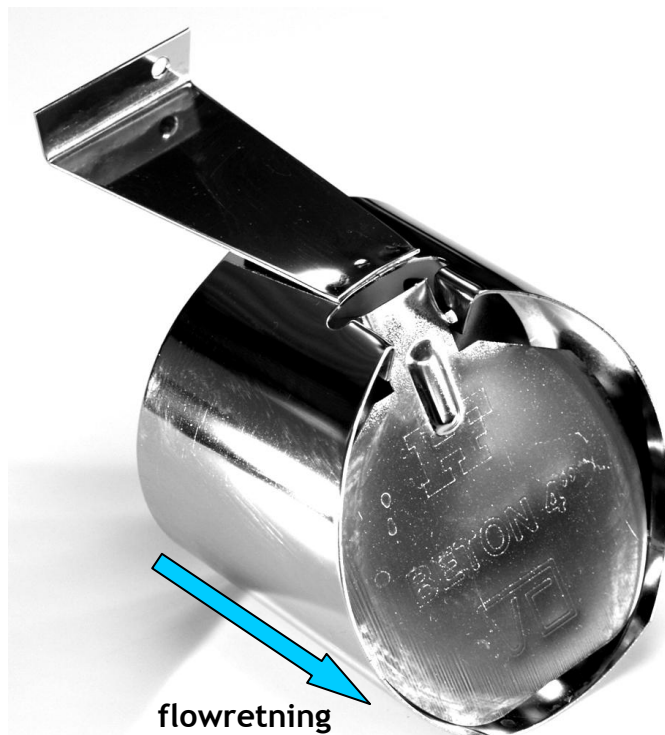
Rottesikringen placeres i tilløbsrøret i kloakken og fastmonteres ved, at skubbe rottesikringen ind i røret. Kilen i top skal sikre, at rottesikringen sidder i spænd og presses ned mod bunden af røret.

Det anbefales, at rottesikringen en gang årligt inspiceres -og fjernes ved spuling af brønd.

Fås fra lager i nedenstående dimensioner:

Vvs. nr.	HF. nr.	Produkt beskrivelse
154362-110	1070	Til 110mm pvc rør
154362-160	1071	Til 160mm pvc rør
154362-200	1072	Til 200mm pvc/ 8"betonrør
154361-110	1073	Til 4" beton rør
154361-160	1074	Til 6" betonrør

Rottesikring til afgangssiden af brønden.



Rottesikringen placeres i afgangsrøret i kloakken og fastmonteres ved, at skubbe rottesikringen ind i røret. Kilen i top skal sikre, at rottesikringen sidder i spænd og presses ned mod bunden af røret.

Det anbefales, at rottesikringen en gang årligt inspiceres -og fjernes ved spuling af brønd.

Fås fra lager i nedenstående dimensioner:

Vvs. nr.	HF. nr.	Produkt beskrivelse
154365-110	1370	Til 110mm pvc rør
154365-160	1371	Til 160mm pvc rør
154365-200	1372	Til 200mm pvc/8"betonrør
154366-110	1373	Til 4" beton rør
154366-160	1374	Til 6" betonrør

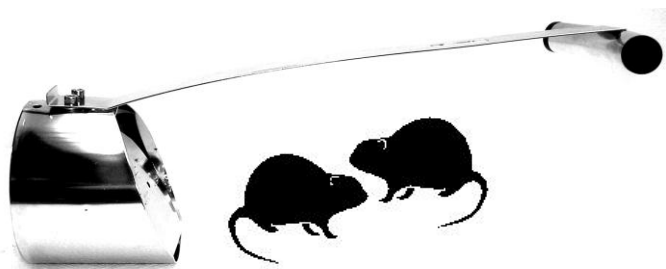
HF ROTTESIKRING TIL RENSE OG INSPEKTIONSBRØNDE.

Rottesikringen er specielt udviklet til renses og inspektionsbrønde.
Den virker ved hjælp af det dobbelte klapsystem der tillader frit udløb fra hus
installationen, men nægter rotter adgang til huset
Rottesikringen isættes og fjernes let ved hjælp af det medfølgende værktøj.

Ønsker man, at beskytte flere afgange kan rottesikringen vendes, afhængig af, hvor i
brønden den skal placeres.
Rottesikringen kan bruges i afgangsrøret.

Rottesikringen der er fremstillet i rustfrit elektrolyseret stål, og fås fra lager i
nedenstående dimensioner

Rottesikringen er VA godkendt



VVS-nr:	HF-nr:	til Wavin rensbrønd
<u>315mm brønde</u>		
154363-016	1076	110mm rør til 315mm brønd
154363-018	1077	160mm rør til 315mm brønd
<u>425mm brønde</u>		
154364-016	1078	110mm rør til 425mm brønd
154364-018	1079	160mm rør til 425mm brønd
	1080	Nøgle til montering

VVS-nr:	HF-nr:	til Uponor rensbrønd
<u>315mm brønde</u>		
154360-310	1181	110mm rør til 315mm brønd
154360-316	1182	160mm rør til 315mm brønd
<u>425mm brønde</u>		
154360-410	1183	110mm rør til 425mm brønd
154360-416	1184	160mm rør til 425mm brønd