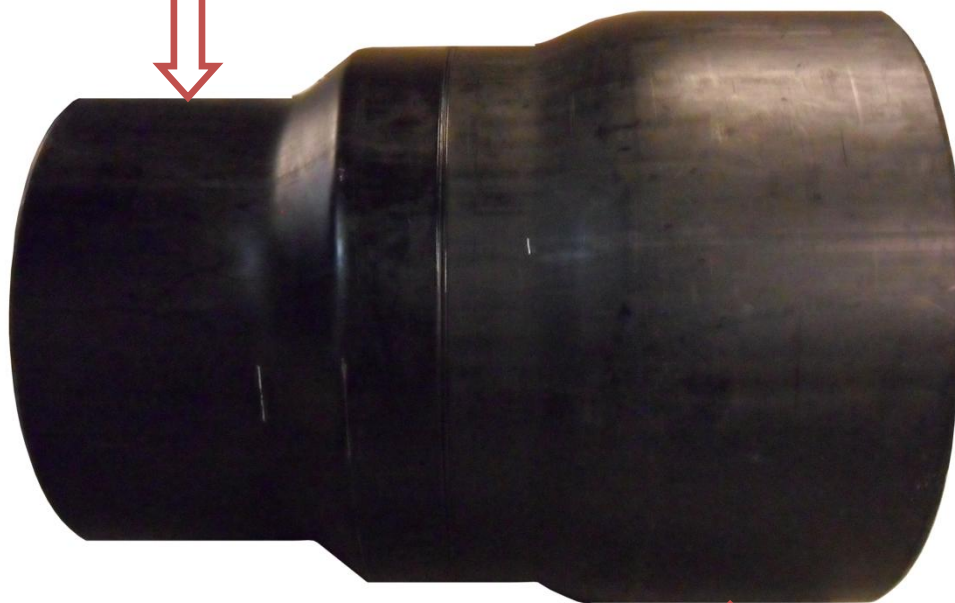


Dobbelt Krympemuffe

Dobbelt Krympemuffer (Special muffe) til samling af:
Jern-, Stål-, Beton-, Glasseret Ler-, Samt Glasfiber-rør.

Denne ende af muffen er uddornet til et indvendig mål på 660 mm. Røret som der skal krympes ned på er 630 mm. (Men muffen har evnen til at krympe ind til 595 mm)



Denne ende af muffen er uddornet til et indvendig mål på 850 mm. Røret som der skal krympes ned på er 800 mm. (Men muffen har evnen til at krympe ind til 710 mm)